



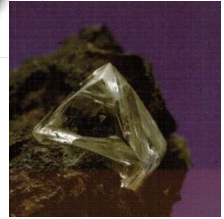
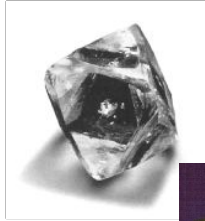
HEARTS ON FIRE®

THE STORY OF

THE WORLD'S MOST PERFECTLY CUT DIAMOND®

魔法の結晶

世界で最も完璧なカットを施されるハーツオンファイアーダイヤモンドが産まれる為には、全てのダイヤモンド天然原石の中で最も稀少なものを選別から始まります。個々のダイヤモンド原石はカラー及び純度が高く、理想的な形に生成されたもののみが選ばれるのです。



全てのダイヤモンド原石の中からハーツオンファイアーとして使用できるものは1%も有りません。

最高級の職人芸

ハーツオンファイアー社の定めた最高基準に沿ってカットを施せるのは世界中のダイヤモンドカッターの中でもほんの一握りだけです。当社独自の最先端技術が業界の国際基準よりも10倍厳しい100倍率拡大で、それぞれの面を手作業により研磨し分析する職人技術を支えています。

光がダイヤモンド内に入ってゆきます。

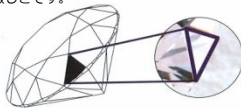
ハーツオンファイアーダイヤモンドは上面からより多くの光の反射が見られます。



カットが乱れたダイヤモンド
ダイヤモンド原石

乱れたカットのダイヤモンドでは光が下部や側面から漏れてしまいます

100倍の拡大率の下で研磨されています。
これは業界の基準より10倍の厳しさです。



ハーツオンファイアーダイヤモンドの1.00ctの直径は常に6.5mmです



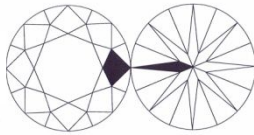
カットが劣るものでは1.1ct程で直径が6.5mm程度です。

美しさの約束

完璧さを求めるには時間がかかります。1ctのハーツオンファイヤーダイヤモンドを作り上げるためには丸一日の手作業が必要になるのです。これは機械による従来のダイヤモンド研磨の4倍以上の時間を意味しています。

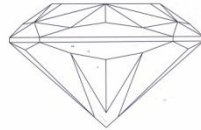
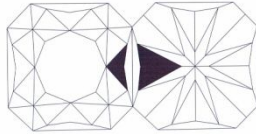
全てのハーツオンファイヤーダイヤモンドは美しさのためにカットされています。全ての面は輝きとファイヤーと煌きが引き立つように完璧な形に整えられ配置されています。

各面の位置：最高級
各面の形：最高級



カットはダイヤモンドの美しさを決定する最も重要な要因であり、見た目の美しさにも大きく影響します。

各面の位置：最高級
各面の形：最高級



完璧さの約束

ハーツオンファイヤーにおいてはその完璧さをご自分の眼で確認できます。当社のプロポーシヨンスコープを通してダイヤモンドを見て頂くと完璧な形のハートとファイヤーの配列を見る事が出来ますが、このことがカットの完璧さをご自分の眼で確認できるということなのです。

底面より：
ハーツオンファイヤー
ダイヤモンド



上面より：
ハーツオンファイヤー
ダイヤモンド

底面より：
カットの乱れたダイヤモンド

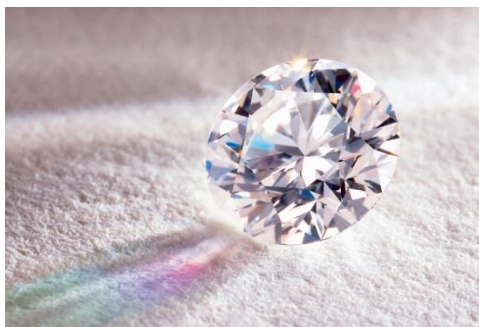


上面より：
カットの乱れたダイヤモンド

美しさの約束

ハーツオンファイヤーはダイヤモンド自体の美しさと輝き、煌めき、虹色の効果がそれぞれ最大限になるように設定されたカットを常に施しています。

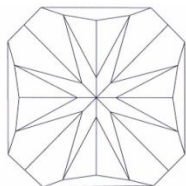
美しく調和した白い光と虹色の光



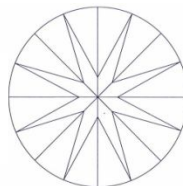
ドリーム

2年以上にも及ぶ歳月と30種類以上のサンプルモデルを経て創り上げられました。米国において二種類の特許を取得しています。

ドリームはハーツオンファイヤーの輝き、煌めき、虹色の効果を四角の世界に表現した物です。そしてその基準を他のどのファンシーシェイプダイヤモンドよりも厳しく設定しています。



ドリームのバビリオン部分の面はハーツオンファイヤーと同じ輝きを放つよう**同じ形**にデザインされています。



ハーツオンファイヤー
プロポジションスコープ



底面から：
ドリームダイヤモンド

ハーツオンファイヤー ジュエリー

ハーツオンファイヤーのジュエリーは全てダイヤモンド製品のみとなっております。シンプルなものから豪華にデザインされたものまで全てラインアップしております。

それぞれのジュエリーにはそのデザインにマッチしたハーツオンファイヤー及びドリームダイヤモンドが使用されております。

ジュエリーはあくまでダイヤモンドを引き立たせる為のものであり、地金が出来るだけ目立たぬようをデザインされています。



レーザー刻印と登録ナンバー

ハーツオンファイヤーダイヤモンドにはお客様の安心と信頼の為それぞれ当社ロゴマークとオリジナルのシリアルナンバーがレーザー刻印されています。



安心と信頼のために

安心と信頼のためにハーツオンファイヤー及びドリームダイヤモンドには当社オリジナルのダイヤモンド品質証明書及び保証書をお付けしております。

ハーツオンファイヤーのジュエリーには常にブランド刻印と製品証明書による保証をお付けしております。

ハーツオンファイヤー社はキンバリープロセスを全て遵守しております。

Transfer of Ownership

HEARTS ON FIRE™
THE WORLD'S BEST PRACTICE CUT DIAMONDS™

Transfer of Ownership

...For 1996, Chess Barfoot, founder of Hearts On Fire Company, had one mission: to take the fire out of the diamond buying experience. Through the most detailed diamond cutter in the world and implemented proprietary cutting technology to create the Hearts On Fire® Natural Cut Diamond™. For the first time ever, a diamond would be cut consistently from start to finish with no other objective for optimization beyond... A new quality control process was developed that would begin with selecting only the most prized rough diamond crystals - less than one in a million. No stone was overlooked: every stone engraved and polished to unparalleled perfection under 100 times magnification - ten times the industry standard.

This standard of excellence and passion for perfection is what continues to be the foundation of the Hearts On Fire philosophy.

You Hearts On Fire are the fire and your own success is your goal.

Hearts On Fire, the commitment people of fire, celebration, and celebrating the best.

HEARTS ON FIRE™
THE WORLD'S BEST PRACTICE CUT DIAMONDS™

Diamond Identity Document

| Identify | HOW? |
|--|------|
| Material Natural Diamond | |
| Cut Shape & Style Round Brilliant | |
| Cut Quality Hearts On Fire | |
| Setting Prong/Setting | |
| Shape Superfative | |
| Setting Finish PUSH | |
| Alignment Superfative | |
| Alignment Superfative | |
| Distinguishing Pattern Hearts Firestars | |
| Alignment Superfative | |
| Alignment Superfative | |
| Optical Diamond Performance Superfative | |
| Unique Serialization 4467 | |
| Kinability Process Certified | |

*Please note that this document is not a warranty. It is a certificate of performance based on our cut and color. Hearts On Fire diamonds are cut to Superfative standards. This means that the diamond is cut to the highest standards, ensuring the highest level of consistency and quality.

Vital Statistics

| | |
|--------------|----------------------|
| Measurements | 6.27 x 2.98 x 3.57mm |
| Carat Weight | 0.712 |
| Color | G |
| Clarity | I1 |
| Fluorescence | None/None |
| Cut Scale | Superfative |

Hearts On Fire
Diamond Identity Document

Warranty

HEARTS ON FIRE™
THE WORLD'S BEST PRACTICE CUT DIAMONDS™

Hearts On Fire World Wide Warranty

Assurance of Satisfaction

Your satisfaction with your Hearts On Fire or Dream diamond is guaranteed. If for any reason you should not love your completely satisfied with your Hearts On Fire or Dream diamond, you may return it to the place of purchase for a full refund within ninety days of the date of sale. Your diamond must be accompanied by the original bill of sale and diamond grading document. Your Hearts On Fire or Dream diamond must be returned in original condition, and the original serial number engraved on the girdle must match your documentation.

Assurance of Quality

The quality of your Hearts On Fire or Dream diamond is guaranteed by the Diamond

HEARTS ON FIRE™
THE WORLD'S BEST PRACTICE CUT DIAMONDS™

Diamond Identity Document

HEARTS ON FIRE™
THE WORLD'S BEST PRACTICE CUT DIAMONDS™

Diamond Identity Document

Identify
Natural Diamond
 || **Cut Shape & Style** Superfative | |
| **Cut Quality** Dream | |
| **Setting** Prong/Setting | |
| **Shape** Superfative | |
| **Setting Finish** PUSH | |
| **Alignment** Superfative | |
| **Alignment** Superfative | |
| **Distinguishing Pattern** Hearts Firestars | |
| **Alignment** Superfative | |
| **Alignment** Superfative | |
| **Optical Diamond Performance** Superfative | |
| **Unique Serialization** 2036 | |
| **Kinability Process** Certified | |

*Please note that this document is not a warranty. It is a certificate of performance based on our cut and color. Hearts On Fire diamonds are cut to Superfative standards. This means that the diamond is cut to the highest standards, ensuring the highest level of consistency and quality.

Vital Statistics

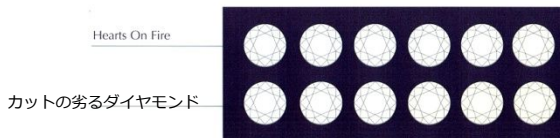
| | |
|--------------|----------------------|
| Measurements | 6.11 x 3.33 x 3.82mm |
| Carat Weight | 0.623 |
| Color | G |
| Clarity | I1 |
| Fluorescence | None/None |
| Cut Scale | Superfative |

Dream
Diamond Identity Document

カラー

ハーツオンファイアー及びドリームダイヤモンドにおいて施された最高級のカット技術が上面から見た場合に、その強い輝きが黄色味を少なく見せる効果があります。

Color



| DEF | | GHIJ | | KLM | | NOPQR | | STUWXYZ | |
|-----------|--|----------------|--|--------------|--|-------------------|--|--------------|--|
| Colorless | | Near Colorless | | Faint Yellow | | Very Light Yellow | | Light Yellow | |

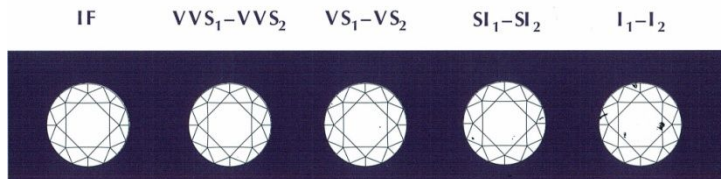
側面から判断される本体の黄色味が少ないほど、希少性と価値は上昇します。

クラリティ

最高級のカット技術が天然の内包物の見た目での影響を少なくする効果があります。

ハーツオンファイアーのクラリティはフローレスから SI 迄となっております。

Clarity



内部的に無傷のもの。10 倍の拡大率で見える内包物がないもの。非常に稀。

10 倍の拡大率で見えづらい位の非常に小さな内包物があるもの。非常に稀

10 倍の拡大率でどうにか発見できる小さな内包物があるもの。

10 倍の拡大率で見える内包物があるもの。

裸眼で見える内包物があるもの。